



دانشگاه علوم پزشکی و خدمات بهداشتی - درمانی کیلان
مرکز آموزشی - درمانی پورسینا
بخش جراحی مغز و اعصاب

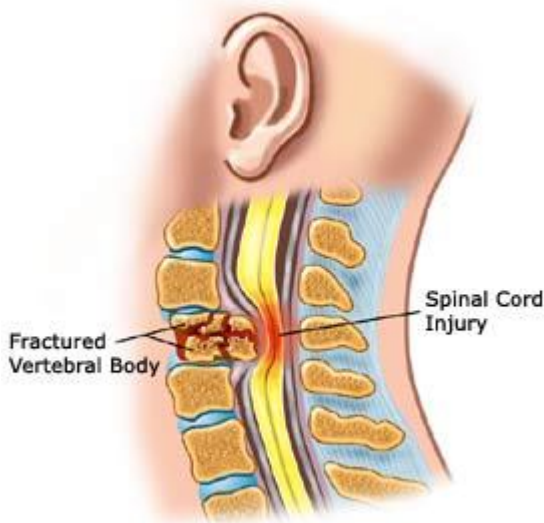
آموزش به بیمار

شکستگی مهره کمر



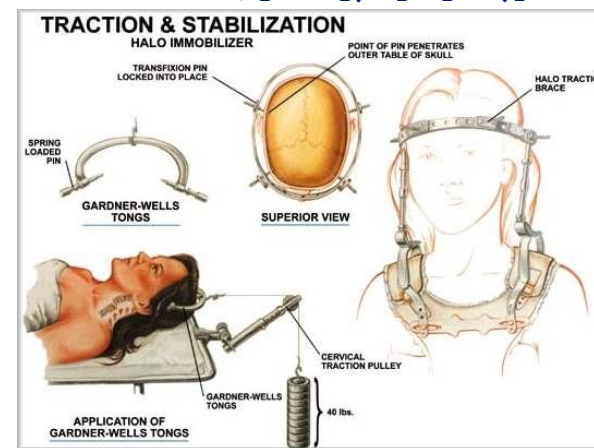
تهیه و تنظیم : سمیه حمیدی - پرستار
زیر نظر سوپروایزر آموزشی

- در موقع ترخیص برگه خلاصه پرونده و نسخه دارویی و کلیه گرافی ها و کارت مراجعه مجدد را از منشی بخش تحویل بگیرید .
- جهت ویزیت مجدد به پزشک مربوطه مراجعه نمایید (۱۴ روز پس از ترخیص)



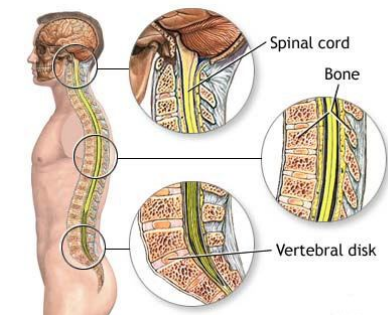
مراقبتهای بعد از عمل

- تعویض روزانه پانسمان و رعایت نکات استریل
- استفاده از کمربند ساخته شده در صورت هرگونه تغییر وضعیت ، حرکت و راه رفتن
- استفاده از آنتی بیوتیک ها در ساعات مقرر
- تا ۵ روز به بخیه ها آب نزنید و در صورت حمام استفاده از پانسمان ضد آب
- در صورت نداشتن بیماریهایی مثل دیابت و ... از رژیم های غذایی از جمله سبزیجات و میوه استفاده نمایید .
- در صورت قرمزی و ترشح محل عمل یا بی حسی و گزگز پاها و مشکل در دفع ادرار و مدفوع هر چه سریعتر به پزشک مراجعه نمایید .



ترومای طناب نخاعی

همیشه به عنوان یک صدمه وخیم شناخته می شود و برخورد با آن کاملاً باید با دقت انجام شود. زیرا ممکن است آسیب به نخاع را همراه داشته باشد. بعد از سقوط احساس هرگونه درد در پشت به هنگام نشستن و نیز ملاحظه هرگونه جراحت آشکار در این نواحی را باید به منزله شکستگی مهره ها تلقی نمود مگر آنکه خلاف آن ثابت شود. افتادن جسم سنگین روی پشت و یا سقوط از بلندی بطوری که ستون فقرات با جسمی برخورد کند یا روی باسن یا جفت پا افتاده باشد و یا سقوط بر روی سر مثل شیرجه رفتن در استخر، می تواند باعث شکستگی ستون فقرات شوند. شایع ترین شکستگی های ستون مهره در مهره های سینه ای و کمری می باشد.

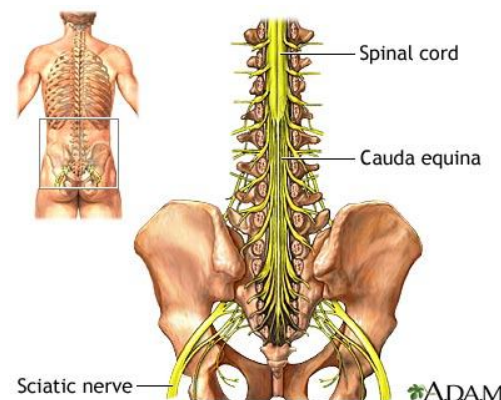


علائم شکستگی

- درد در ناحیه آسیب دیده یا درد بر روی مهره شکسته در هنگام لمس ستون مهره ها
- بی حرکتی در دست یا پاها
- بی حسی در نواحی خاصی از بدن

آسیب نخاعی

عارضه خطرناک شکستگی ستون فقرات عبارت است از آسیب رسیدن به نخاع و اعصاب نخاعی که به علت فشار قطعات شکسته استخوان یا به علت در رفتگی مهره ها و یا خونریزی ایجاد می شود. آسیب نخاعی و اعصاب آن سبب اختلالات حسی و حرکتی و فلج در قسمت زیر ناحیه آسیب دیده می شود.



سایر علائم

مهم ترین علامت شکستگی ها درد شدید ستون مهره است که با حرکت شدیدتر می شود. ممکن است علائمی مثل بی حسی، گزگز شدن، ضعف یا اختلال در دفع ادرار و مدفوع به وجود آید.

درمان

اکثر شکستگی ها با پوشیدن یک بریس به مدت ۶ تا ۱۲ هفته بهبود می یابد. در مواردی که این شکستگی ها بسیار شدید بوده و استخوان خرد شده باشد یا به علت خردشدگی مهره ارتفاع آن کم شود و یا مهره ها در محل شکستگی خیلی زاویه دار شوند و یا آسیب عصبی مهمی به علت تحت فشار قرار گرفتن اعصاب نخاعی به وجود آید ممکن است پزشک جراح تصمیم به عمل جراحی گیرد. در حین جراحی قطعات استخوان که به اعصاب فشار وارد می کند به کنار می روند و یا برداشته می شوند و سپس با انواع پیچ و میله ثابت می شود.