



دانشگاه علوم پزشکی و خدمات بهداشتی - درمانی گیلان
مرکز آموزشی - درمانی پورسینا
بخش جراحی مغز و اعصاب

هیدروسفالی و مراقبت از شنت گذاری



تهیه و تنظیم: مریم یحیی زاده - پرستار
زیر نظر کمیته آموزشی دفتر پرستاری

آموزش به بیمار در منزل

- پانسمان استریل هر روز از محل عمل
- کنترل درجه حرارت
- مصرف مسکن و آنتی بیوتیک تجویز شده طبق دستور پزشک
- در صورت بروز تب و لرز، ترشح از محل عمل به پزشک معالج خود مراجعه نمایید.
- از مصرف مواد تحریک کننده (سیگار، عطر و...) بپرهیزید.
- روی محل شنت گذاری شده به مدت طولانی نخوابید.
- مراجعه مرتب به پزشک معالج

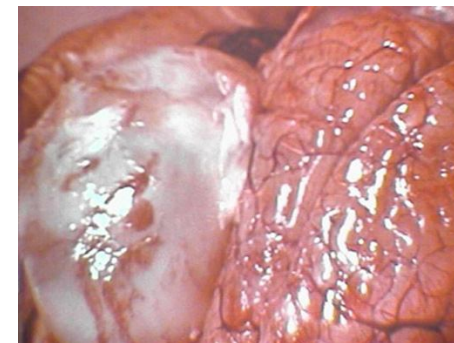


منابع:

مغز و اعصاب تالیف برونر سوارث ترجمه پروین سامی
بیماریهای کودکان تالیف آرزومانیانسی

مراقبت پرستاری بعد از عمل جراحی

- وضعیت بعد از شنت گذاری باید طوری باشد که از تخلیه مناسب شنت جلوگیری نکند.
- از ۲۴ دقیقه تا ۱ ساعت بعد از عمل کودک به طرف غیر عمل قرار داده شود.
- تغذیه به مقدار کم و دفعات زیاد
- بعد از ۲۴ ساعت به علت پیشگیری از فشار بر دریچه شنت به پهلو سالم قرار داده شود.
- تغذیه بعد از شنت پر فیبر (آلو، سیب، ریواس) باشد تا از فشار به شنت ناشی از - روده ها و یبوست جلوگیری شود.
- قرار دادن سر در امتداد بدن تا از تخلیه سریع جلوگیری شود.



- استفاده آنسفالوگرافی یا وتریولوگرافی
- برای تعیین محل انسداد مایع مغزی-
نخاعی

انواع درمان

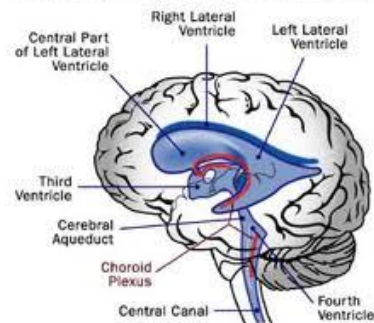
درمان طبی:

استفاده از استازولامید جهت کاهش تولید مایع
نخاعی

درمان جراحی:

شنت گذاری

The Ventricular System of the Human Brain



عوارض شنت گذاری

- عفونت
- افزایش درجه حرارت
- قرمزی اطراف محل شنت گذاری

علائم و نشانه ها

- بزرگی جمجه
- استخوان سر صدای کوزه ترک دار دارد
- نازکی استخوان سر و برآمده گی آن
- علامت غروب آفتاب (انحراف مردمکها به
پایین و خارج)
- تحریک پذیری
- استفراغ و بی اشتهایی
- سر درد
- اختلال در قوای ذهنی
- خواب آلودگی و اغماء



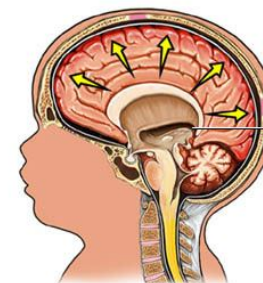
رویه تشخیصی

- سی تی اسکن روش انتخابی است .

هیدروسفالی

تجمع CSF به مقدار زیاد در بطنهای مغزی به علت
اختلال در جریان یا جذب مایع نخاعی .

هیدروسفالی



بطن های مغز پر از
مایع مغزی-نخاعی
است و مغز را به
طرف خارج هل می دهد

انواع هیدروسفالی

- **ارتباطی:** ارتباط مسیر بین محل تولید و جذب
مایع مغزی ، نخاعی برقرار است ولی جذب این
مایع در محل پرزهای ساب آراکنوئید کاهش یافته
و CSF در بطنها تجمع می یابد .
- **غیر ارتباطی:** مسیر مجرا از محل تولید تا محل
جذب CSF مسدود است .