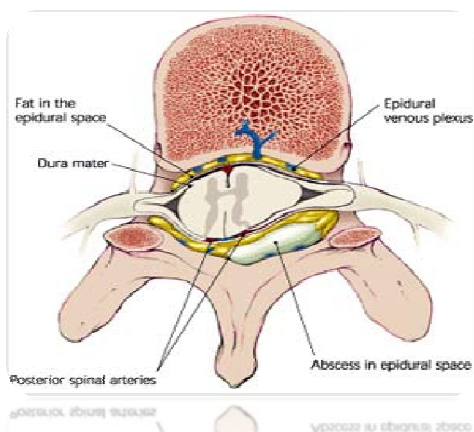


## روشهای تشخیص

MRI-&  
CT-اسکن  
&- آسپیراسیون آبسه  
&- کشت خون  
&- الکتروآنسفالوگرام  
&- آزمایش مایع نخاع



## آبسه مغز

تجمع چرک ناشی از یک عفونت باکتریال  
در مغز یا خارجی ترین لایه از سر لایه غشایی  
که مغز را می پوشاند.

## علائم و نشانه ها

علائم شبیه علایم تومور یا سکتة مغزی  
هستند:

- درد پشت و کمر - در صورتی که عفونت در غشای پوشاننده نخاع باشد.
- سردرد - تهوع و استفراغ
- ضعف ، بی حسی ، یا فلج در یک طرف بدن
- راه رفتن نامنظم ، تشنج و تب
- اشکال در صحبت کردن و زبان پریشی
- تغییرات بینایی



« بسمه تعالی »

دانشگاه علوم پزشکی و خدمات بهداشتی - درمانی گیلان

مرکز آموزشی - درمانی پورسینا

# آبسه مغزی

( آنچه بیماران باید بدانند )



تهیه و تنظیم : ماریا کاظم زاده ، آرزو ستوده

زیر نظر سوپروایزر آموزشی

پاییز ۹۱

## درمان

### درمان طبی

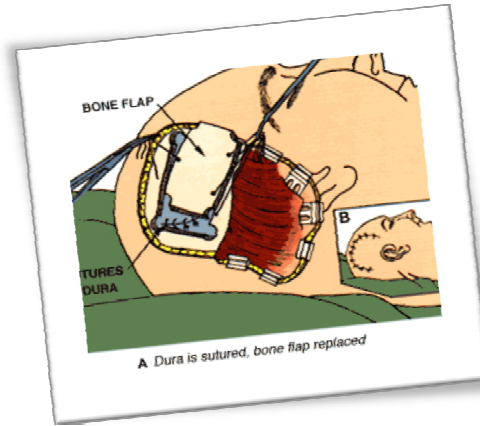
- & - استفاده از آنتی بیوتیک ۶-۴ هفته
- & - کورتیکواستروئیدها جهت کاهش تورم مغزی پس از عمل.
- & - داروهای ضد تشنج (فنی توئین، فنو باربیتال) جهت پیشگیری از حملات تشنجی.

### درمان جراحی

- & - تخلیه آبسه

### عوارض

- & - بالا رفتن فشار مغزی به علت درد و تورم
- & - بروز حمله تشنجی
- & - نقص عصبی
- & - اغماء ( کاهش سطح هوشیاری )



### آموزش به بیمار در منزل

- & - پانسمان محل عمل هر روز تعویض شود در صورت ترشح مراجعه به پزشک .
- & - کنترل درجه حرارت ، در صورت بروز تب و لرز و تشنج سریعاً به پزشک مراجعه شود .
- & - مصرف مسکن و آنتی بیوتیک خوراکی طبق دستور پزشک .
- & - انجام فعالیت باتوجه به قدرت بدنی .

- & - رژیم غذایی سرشار از پروتئین و مصرف مایعات .
- & - مراجعه به پزشک دو هفته بعد از ترخیص .

### مراقبت پرستاری بعد از عمل

- بررسی مداوم وضعیت عصبی بیمار
- بررسی پاسخ بیمار به درمان و ارائه مراقبتهای حمایتی
- بررسی ناحیه عمل از ترشح و خونریزی
- کنترل علائم حیاتی بیمار
- کنترل تستهای آزمایشگاهی بویژه سطح قند و پتاسیم سدیم (در مورد استفاده از کورتیکواستروئیدها)