

های پوستی عصبی که از داخل کمپارتمان عبور می کند.

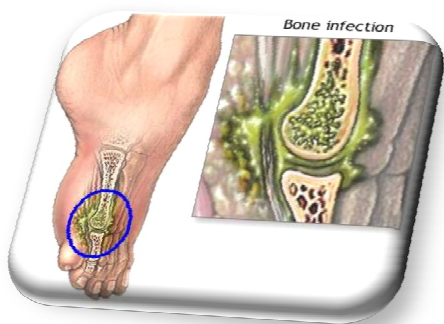
(۴) طولانی شدن زمان

(۵) عدم لمس نبض شریانی به علت ادم

(۶) فلج (paralysis): ۶ ساعت پس از

ایسکمی عضله فلج میشود و آسیب دائم

عصب ۱۲-۲۴ ساعت بعداست.



درمان:

(۱) **حذف عوامل فشارنده:** برای درمان لازم است

برای کنترل تورم، پای بیمار بالاتر از سطح قلب

قرار بگیرد، تجهیزات تنگ و فشارنده (پانسمان)

باز شوند.

در صورت عدم پاسخگویی فاشیا تومی توصیه می

شود.

(۲) **تسکین درد در بیماران ارتوپدی:** پرستار

باید محل دقیق درد و خصوصیات آن را تعیین

عوارض احتمالی در شکستگی ها:

▪ سندرم کمپارتمان

▪ زخم فشاری

▪ سندرم عدم استفاده

▪ آمبولی چربی

سندرم کمپارتمان:

کمپارتمان فضای محصور و محدود استخوانی - فاسیایی است که محتوای عضلات و عروق اعصاب می باشد.

سندرم کمپارتمان شامل نکروز عضلات داخل کمپارتمان در اثر ایسکمی و نهایتاً از دست رفتن عملکرد عصب و عضله را موجب می گردد. این سندرم بیشتر در عضلات ساق پا و ساعد دیده میشود در صورتیکه فقدان اکسیژن بیش از ۶ ساعت ادامه یابد عملکرد عضو برای همیشه از بین می رود.

علائم بالینی سندرم کمپارتمان:

(۱) درد (pain): درد شدید و عمقی که به

مخدر جواب نمی دهد.

(۲) رنگ پریدگی

(۳) پارستزی (paresthesia): و سوزش و

گزگزو کرختی که به علت گرفتاری شاخه



« بسمه تعالی »

دانشگاه علوم پزشکی و خدمات بهداشتی - درمانی گیلان

مرکز آموزشی - درمانی پورسینا

عوارض شکستگی ها

(آموزش به پرستار)



تهیه و تنظیم: زهرا کفایتی

زیر نظر سوپروایزر آموزشی

تابستان ۹۱

نموده که به تشخیص علت درد کمک می کند و درد های تسکین نیافته برای اجتناب از نکرور و فلج حتما باید به پزشک اطلاع داده شود. تسکین درد با مسکن ها و الویت اندام و بی حرکتی آن (با کم کردن تورم) و استفاده از کیف یخ انجام میشود. معمولاً توصیه میشود هر ۴ تا ۶ ساعت حرکات غیرفعال اندام انجام شود. در عرض ۳ تا ۵ روز هنگامی که تورم اندام فروکش کرد بافت به حالت اولیه بازگشت زخم را می کنند و روی زانو را می بندند.

زخم فشاری :

در اثر فشار گچ روی بافت های نرم، آسیب بافتهای نرم ایجاد میشود بیشترین محل های احتمالی زخم های فشاری شامل برجستگیهای استخوانی مثل پاشنه پا قوزکها، سرنازک نی، سطح قدامی زانو اپی کندیل داخل استخوان بازو و استیلوئید اولنا میباشد. محل های شایع زخم فشاری کنترل شود به بوی نامطبوع و خروج ترشحات از قالب گچی توجه شود.

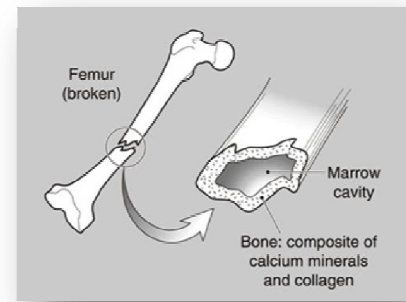
علامت زخم فشاری :

(۱) درد

(۲) کشیدگی محل

(۳) نکرور و ترشح بد بو می باشد و اگر زخم ایجاد شود حالت درد از بین می رود.

* در صورت وجود زخم ، پس از پانسمان استریل باید اقدام به گچ گیری نمود و برای ادامه ترمیم این ناحیه باید با دستور پزشک در این ناحیه دریچه گچی باز نمود. **توجه:** در صورت بروز علائمی مانند بوی نامطبوع گچ و درناژ چرکی که باعث تغییررنگ گچی میشود. باید فوراً به پزشک اطلاع داد.



سندرم عدم استفاده :

وقتی عضوی از بدن گچ گرفته شود باید به بیمار آموزش داد که بدون حرکت دادن آن عضو با انقباض (سفت کردن) عضلات خود باعث کاهش آتروفی عضلاتی شده و به حفظ قدرت عضلات خود کمک می کند.

به بیمار دارای گچ پا آموزش می دهیم که زانوی خود را به طرف پایین فشار دهد و به بیمار دارای گچ

بازو آموزش می دهیم که دست خود را مشت کرده و بفشارد.

➤ ورزش عضلات چهارسرانی و عضلات سرینی در حفظ عملکردهای اصلی برای راه رفتن مهم هستند ورزشهای ایزومتریک باید در زمان بیداری هر ساعت یکبار انجام شود هر مفصلی که بیحرکت شده است باید برای حفظ کردن عملکرد آن ورزش داده شود. و در دامنه حرکتی خود حرکت کند. اگر بیمار گچ پا دارد، پرستار او را به ورزش پنجه پا تشویق می کند و اگر بیمار گچ بازو دارد پرستار او را به ورزش انگشتان تشویق می نماید.

