



« بسمه تعالی »

دانشگاه علوم پزشکی و خدمات بهداشتی - درمانی گیلان

مرکز آموزشی - درمانی پورسینا

مراقبت های اولیه در

شکستگی کتف

(آنچه همراهان باید بدانند)



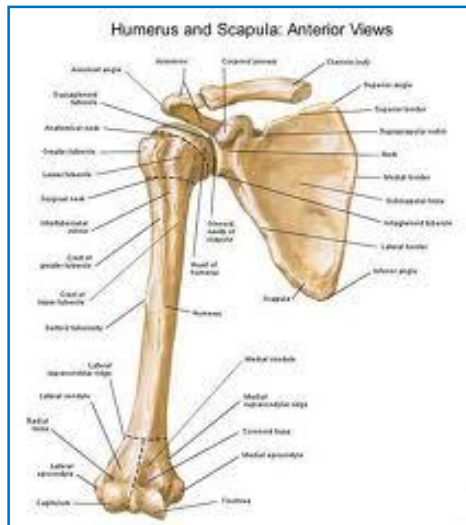
تهیه و تنظیم : ارتوپدی یک

زیر نظر سوپروایزر آموزشی

بهار ۹۲

تعریف :

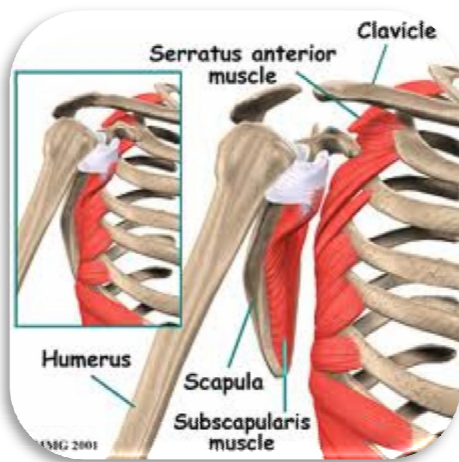
نام استخوانی در ناحیه شانه و در پشت قفسه سینه که به آن استخوان کتف می گویند - استخوان کتف به شکل یک صفحه مثلثی شکل است . که از یک طرف به استخوان ترقوه متصل می شود و طرف دیگر از طریق حفره ای با سر استخوان بازو مفصل شانه را تشکیل می دهد.



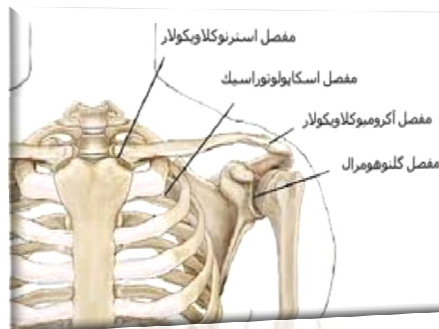
علائم شکستگی :

- مهمترین علائم شکستگی استخوان کتف عبارتند از :
 - درد شدید در هنگام حرکت دادن اندام فوقانی یا در هنگام فشار بر روی استخوان شکسته شده .

نرمش های کششی و تقویتی باید تا زمان بدست آوردن کامل حرکات شانه و تقویت عضلات آن انجام شوند . این زمان ممکن است حتی تا یک سال هم طول بکشد .



در مورد شکستگی کتف باید به نکات زیر توجه کرد :
حرکات شانه ممکن است بعد از این شکستگی به سرعت محدود شوند . بنابراین لازم هر چه زودتر معمولاً در همان هفته اول بعد از شکستگی ، به بیمار توصیه شود که حرکات شانه را شروع کند . این حرکات و نرمش ها برای بدست آوردن حرکات شانه است .



- تورم در ناحیه پشت شانه و کتف .
- خراشیدگی پوستی و خونمردگی در پشت شانه و کتف .

