



« بسمه تعالی »

دانشگاه علوم پزشکی و خدمات بهداشتی - درمانی کیلان

مرکز آموزشی - درمانی پورسینا

# پانکراتیت

( آنچه بیماران باید بدانند )



تهیه و تنظیم : خدیجه رمضان زاده

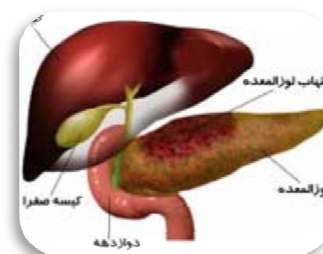
منبع : بروئر و سودارت - پرستاری داخلی ، جراحی - جلد ۱۵ ترجمه فریبا نصیری نیا

زیر نظر سوپروایزر آموزشی

پاییز ۹۱

## پانکراتیت:

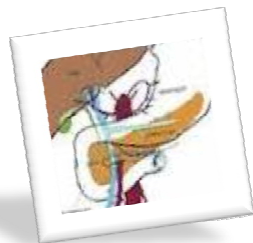
پانکراتیت یا التهاب لوزالمعده می باشد که می تواند بصورت حاد یا مزمن باشد . علت بوجود آمدن آن ناشناخته بوده ولی به عنوان مکانیسم خود هضمی توصیف می شود و زمانی ایجاد می شود که مجرای لوزالمعده ( پانکراس ) مسدود شده و همراه با آن ترشح آنزیم های برون ریز که در داخل لوزالمعده وجود دارند فعال شده و به دنبال آن صفرا به داخل مجرای لوزالمعده برگشته و موجب پانکراتیت و یا همان التهاب می گردد.



## علل پانکراتیت:

- سابقه بیماری دستگاه صفراوی
- مصرف طولانی مدت الکل

- ضربه به شکم و زخم های گوارشی
- بیماری التهابی روده



## درمان طبی:

- ❖ ناشتا بودن برای کاهش ترشح آنزیم و جلوگیری از تحریک آنزیم های پانکراس
- ❖ قرار دادن سوند بینی - معده برای کاهش اتساع شکم و فلج روده ای
- ❖ دارو درمانی و کنترل درد
- ❖ در بعضی شرایط ممکن است لوله هایی برای تخلیه ترشحات گذاشته شود .

## توصیه های دیگر :

- ❖ در صورت داشتن عمل جراحی و داشتن درن (لوله) ناحیه عمل و اطراف درن ها کاملاً تمییز نمائید .
- ❖ در صورت استراحت مطلق بودن برای جلوگیری از زخم های فشاری هر چند ساعت تغییر وضعیت دهید .
- ❖ در صورت تشدید درد حتماً به پزشک معالج مراجعه نمائید زیرا این حالت ممکن است ناشی از خونریزی پانکراس یا میزان (مقدار) نا کافی دارو باشد .

**پس از ترخیص ۴۸ تا ۷۲ ساعت رژیم غذایی و مصرف دارو ها را طبق دستور رعایت نمائید زیرا احتمال عود بیماری وجود دارد .**

## رژیم غذایی :

- ❖ در صورت تحمل از غذا های دارای کربوهیدرات زیاد ، کم چرب و کم پروتئین استفاده نمائید .
- ❖ از مصرف الکل خودداری شود .
- ❖ قهوه و ادویه جات ترشحات لوزالمعده و معده را افزایش می دهد که باید از مصرف آن خودداری نمود .
- ❖ روزانه خود را وزن کنید .

## فعالیت :

در مرحله حاد بیماری استراحت مطلق را رعایت نمائید تا درد و اسپاسم کاهش یابد .  
بهتر است تا حدود چند هفته اول بعد از ترخیص استراحت نسبی داشته باشید و کار های سنگین انجام ندهید .

## درمان جراحی :

برای کمک به تشخیص و یا برقراری مسیر تخلیه ترشحات و یا خارج نمودن بافت های مرده و تمییز نمودن آن ممکن است انجام گیرد .

از مصرف داروهای مخدر تا حد امکان پرهیز شود زیرا سبب اسپاسم و گرفتگی بیشتر مجرا شده و درد را تشدید می کند .

## توصیه های بعد از ترخیص :

پس از ترخیص حتماً رژیم غذایی و مصرف داروها را طبق دستور رعایت نمائید .