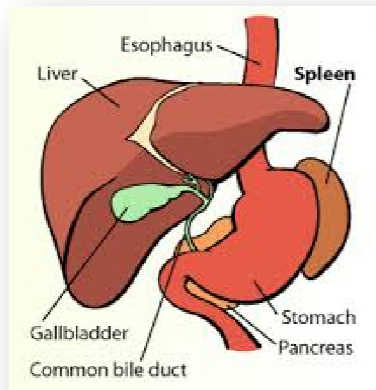


۳. پیدایش آبسه در فضای شکمی .



قبل از رفتن بیمار به اتاق عمل
جراحی باید واکسن پنوموواکس
تزریق گردد .

اسپلنکتومی چیست ؟

برداشتن طحال به روش جراحی را اسپلنکتومی

می گویند .

چه افرادی مستعد اسپلنکتومی می باشند :

۱. هر ضربه ای به شکم که منجر به پارگی

طحال می شود .

۲. اختلالات خونی نظیر بزرگی طحال .

۳. کم خونی شدید ناشی از نقص های مادرزادی

که سبب کاهش شدید پلاکت می شود .

شایعترین عوارض بعد از برداشتن طحال :

۱. روی هم خوابیدن ریه ها و عفونت ریه .

۲. اتساع شکم .



« بسمه تعالی

دانشگاه علوم پزشکی و خدمات بهداشتی - درمانی گیلان

مرکز آموزشی - درمانی پورسینا

اسپلنکتومی

(آنچه همراهان باید بدانند)



تهیه و تنظیم : مریم غنچه

زیر نظر سوپروایزر آموزشی

تابستان ۹۲

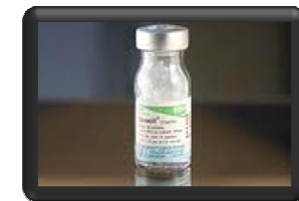
مراقبت های بعد از عمل :

۱. بعد از عمل ۲۴ تا ۴۸ ساعت ناشتا باشید .
۲. استراحت در بستر به مدت ۲۴ ساعت بعد از عمل لازم است .
۳. به ناحیه عمل خود از نظر ترشح و خونریزی توجه نمایید .

بعد از عمل اسپلنکتومی جهت مراقبت از

خود در منزل به نکات زیر توجه نمایید :

۱. به محض احساس علائم عفونت حتماً به پزشک معالج مراجعه نمایید .
۲. طبق دستور پزشک ماهانه آمپول پنی سیلین ۱۲۰۰۰۰۰ تزریق نمایید .



۳. داروهای تجویز شده توسط پزشک معالج

را طبق دستور استفاده نمایید .

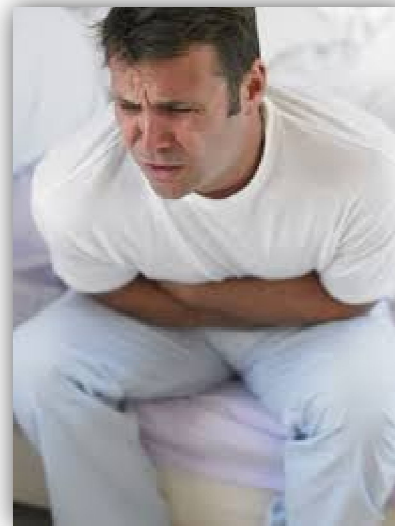
۴. آزمایش شمارش پلاکتی با توجه به

درخواست پزشک معالج انجام شود .

۵. در صورت بروز علائمی مانند تب ، ورم

ناحیه عمل ، قرمزی و خونریزی و یا بدتر شدن

درد حتماً به پزشک معالج خود مراجعه کنید .



۶. پانسمان ناحیه عمل خود را هر روز به روش

استریل تعویض نمایید .

۷. یک هفته بعد از زمان ترخیص به پزشک

معالج خود مراجعه نمایید .

