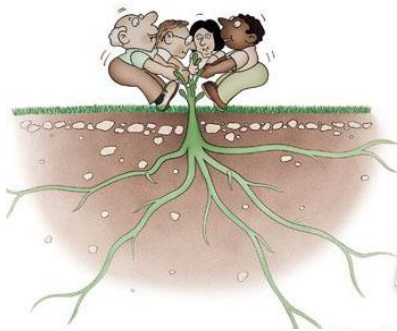


حاکمیت بالینی

Clinical governance

علل ریشه ای ، زمینه را برای بروز علل سطحی (علل واضح یا بلافصل) یک مساله ایجاد می نمایند. به عبارت دیگر علل سطحی، خود نشانه و علامتی از وجود علل ریشه ای هستند.



برای اینکه بفهمیم...

- ۱- چه اتفاقی افتاده است؟
 - ۲- چگونه اتفاق افتاده است؟
 - ۳- چرا اتفاق افتاده است؟
- می بایست گامهای فرایند تحلیل ریشه ای را به شکل زیر اجرا نمود:

۱. **تشکیل تیم:** حدود ۴-۵ نفر که دارای شناخت در حوزه بالینی می باشند
۲. **تعریف رویداد (حادثه):** این که عملاً چه اتفاقی افتاده را خیلی ساده، شفاف و مشخص سوال کنید. در این مرحله به دنبال این باشید که چه چیزی اتفاق افتاده نه این که چرا این اتفاق افتاده است
۳. **جمع آوری و نگاهت (بازنمایی):** این مرحله شامل جمع آوری اطلاعات پیرامون رویداد (یا شبه حادثه) در دست مطالعه می باشد
۴. **شناسایی مسائل:** در زمان بررسی یک رویداد یا حادثه متوجه ضعف ها و نقایصی می شویم که در حین فرایند ارائه خدمت وجود داشته اند. این دسته از مسائل، در دو طبقه کلی "مسائل مرتبط با مراقبت" و "مسائل مرتبط با خدمت" جای می گیرند. شناسایی این مسائل، تیم را در امر تحلیل و یافتن علل ریشه ای آنها کمک می نماید.



تحلیل ریشه ای (RCA)

ROOT Cause Analysis

تحلیل ریشه ای فرایند

بررسی و تحقیق ساختاریافته ای است که هدفش شناختن علت (علل) واقعی یک مسأله و پیدا نمودن راه هایی جهت حذف این علت (علل) می باشد.

علل دخیل در وقوع رویداد / حادثه

عواملی که بر روی عملکرد اثر گذاشته و منجر به ارائه خدمات غیر ایمن و بروز یک رویداد یا حادثه می گردد. این علل به صورت زیر تقسیم بندی می گردد.

عوامل تاثیرگذار: فاکتورهایی که در وقوع یک رویداد یا حادثه دخیلند، اما حذف ممکن است منجر به جلوگیری از وقوع حادثه / رویداد مورد نظر نشود، هر چند که حذف آنها به طور کلی باعث افزایش ایمنی ارائه خدمات می شود

عوامل سببی (یا علی): فاکتورهایی هستند که به طور مستقیم باعث وقوع رویداد می شوند و حذف آنها منجر به حذف یا کاهش وقوع رویداد می گردد (root causes)

عوامل دخیل در وقوع حادثه شامل: عوامل مرتبط با بیمار - عوامل شخصی - عوامل مرتبط با وظیفه - عوامل ارتباطی - عوامل اجتماعی و مرتبط با تیم - عوامل مرتبط با آموزش - عوامل مرتبط با منابع و تجهیزات - عوامل مرتبط با شرایط کاری - عوامل مدیریتی و سازمانی

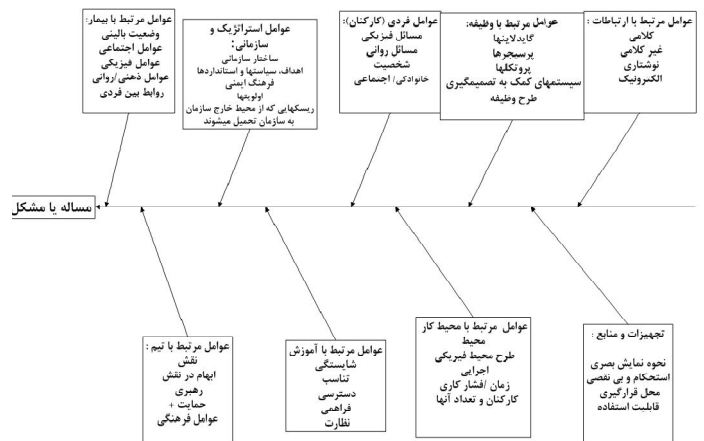
❖ علت ریشه ای چیست؟

علت (علل) ریشه ای مهمترین عامل بروز حادثه (عوامل سببی یا علی) می باشد که اصلاح یا حذف آنها از بروز مجدد یک موقعیت، مثلاً بروز یک خطا در یک فرایند، جلوگیری خواهد کرد.

۵. **تحلیل اطلاعات:** زمانی که بخواهیم ریسک های موجود در یک فرایند یا علل وقوع یک حادثه را به روشی ساخت یافته تر شناسایی کنیم، می توان از ابزارهای پنج چرایی (با پرسیدن چرهای متوالی علت هر مساله را شناسایی می کنند) - نمودار جریان داده ها (شناسایی روندها و الگوها در یک فرایند طی یک دوره زمانی) - بارش افکار - نمودار استخوان ماهی استفاده نمود.

❖ نمودار استخوان ماهی - fishbone

در سر ماهی : مساله (CDP یا SDP) مورد نظر
در تیغه های اصلی : گروه های مختلف عوامل دخیل در حادثه
در هر تیغه کوچک : علل ویژه مشخص شده برای دسته بندی



هر ماهی برای شناسایی عوامل دخیل مربوط به یک مساله است.

❖ عوامل دخیل در وقوع حادثه :

عوامل مرتبط با بیمار: مثال به علت این که بیمار نمی توانست به خوبی فارسی صحبت کند، بیماری وی بدرستی تشخیص داده نشد.

عوامل مرتبط با وظیفه: مثال الگوریتم نحوه کنترل ایست تنفسی موجود در بخش ناقص می باشد.

عوامل مرتبط با ارتباطات: مثال: دستورات تلفنی - دستخط نامناسب - ناکامل بودن نوشته

عوامل مرتبط با تیم: شفافیت نقشهای شغلی - رهبری - عوامل حمایتی و فرهنگی

عوامل مرتبط با تجهیزات و منابع: این عوامل، مرتبط با عملکرد صحیح و ایمن تجهیزات و دستگاههای پزشکی و غیر پزشکی می باشند.

عوامل مرتبط به پرسنل: خستگی پرستار به علت شیفت های طولانی ناشی از کمبود پرسنل منجر به یک خطای دارویی گردید.

عوامل استراتژیک و سازمانی: این دسته از عوامل در بطن سازمان ها جای دارند، معمولاً قابل رویت نیستند و پس از وقوع رویداد یا حادثه ای خود را نشان می دهند. که شامل : ساختار سازمانی - خط مشی ها، استانداردها و اهداف - فرهنگ ایمنی - ریسک های ناشی از محیط خارج

۶. **ارائه راه حل ها:** هم اکنون ما باید علت (علل) ریشه ای را پیدا کنیم .
معمولاً برای یک مساله بیش از یک علت ریشه ای وجود دارد .

استفاده از سه معیار برای تعیین کردن علت ریشه ای:

- اگر این علت وجود نداشت، این مساله رخ نمی داد.
- اگر این علت حذف و برطرف گردد، این مساله (به علت همین علت سببی) مجدداً در آینده رخ نمی دهد.
- تصحیح این وضعیت یا حذف این علت از بروز حوادث مشابه در آینده جلوگیری خواهد کرد.

جواب بله = علت ریشه ای

جواب خیر = علت تاثیرگذار (علت سطحی)

- ✓ در این مرحله از فرایند RCA تیم لیستی از علل ریشه ای بروز مساله را در دست دارد، و آماده است که راه حل های بالقوه برای حذف این مسائل سیستمی ارائه نماید.
- ✓ این راه حل ها که به آنها اقدامات اصلاحی یا اقدامات بهبود نیز گفته می شود، با هدف جلوگیری از وقوع حادثه (یا تکرار حادثه) به سبب علل ریشه ای شناخته شده حاضر، طراحی و اجرا می گردند.

یکی از استراتژیهای بیمارستان پورسینا، جهت پیشگیری از خطاهای ناخواسته و قابل اجتنابی که منتج به آسیب جدی یا مرگ می شود، بررسی و تحلیل علل ریشه ای مواردی که در کمیته مرگ و میر یا کمیته خطاهای درمانی گزارش شده یا force major بوده، می باشد.